

春のタイヤキャンペーン実施中

春のドライブシーズンは新しいタイヤでご安全に!

タイヤの摩耗

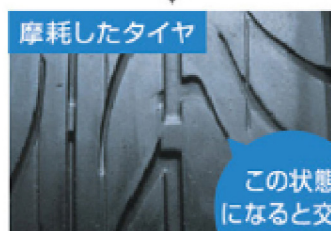
靴底がすり減ると雨の日にすべりやすくなるように、摩耗が進むとスリップなどの原因となり危険です。

はたらき

タイヤは、「走る」・「曲がる」・「止まる」というクルマの最も基本的な性能を支えています。また、路面からの衝撃を吸収し、乗り心地をよくしてくれます。

放っておくと

- 走行時やコーナリング時にスリップ
- ブレーキの利きが低下
- 濡れた路面でタイヤが滑り、コントロール不能に(ハイドロプレーニング現象)
- 乗り心地が悪化 ● タイヤがパンク

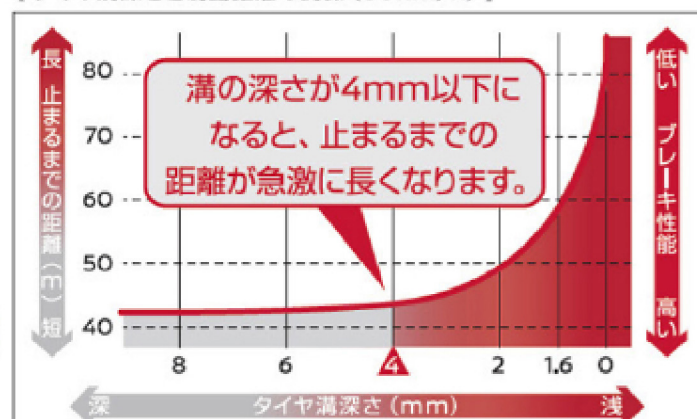


この状態になると交換が必要!

摩耗したタイヤはとても危険です!

ウェット路面でのブレーキが利きにくくなります。

【タイヤ溝深さと制動距離の関係(80km/h)】



社団法人 日本自動車タイヤ協会調べ
タイヤサイズ:165SR13 路面:アスファルト

点検・交換の目安

溝の深さ4mm以下

4月のサービス特典!!

※各車種専用となりますのでお問い合わせください。



鉄粉除去処理 10%OFF!

冬の間痛んだ塗装をリフレッシュ!

例) Sクラス 通常¥3,850のところ

特別価格 3,465円(税込)

トラブルによる緊急停車時に後続車に確実に存在をお知らせ

おすすめ



123mm

33mm 64.5mm

片手で操作できるサイズ

パープルセーバー

高速道路上で故障や事故などで停車する際には停止表示器材での表示義務があります。パープルセーバーは法律で定められた「停止表示灯」の基準を満たした商品です。

アルカリ単4電池×4本付き
販売価格3,980円(税込)

保証3年

営業カレンダー

4月						
日	月	火	水	木	金	土
			1	2	3	4
5	6 休み	7 休み	8	9	10	11 フェア
12 フェア	13 休み	14 休み	15	16	17	18 フェア
19 フェア	20 休み	21 休み	22	23	24	25
26	27	28 休み	29 休み	30 休み		

5月						
日	月	火	水	木	金	土
					1 休み	2 休み
3 休み	4 休み	5 休み	6 休み	7	8	9
10	11 休み	12 休み	13	14	15	16
17	18 休み	19 休み	20	21	22	23
24 31	25	26 休み	27	28	29	30

あなたの生活を進化させる。
新しい日産リーフ、誕生。

NISSAN LEAF 日産リーフ

これまでにない 圧倒的な航続距離

702km

※B7 Xの場合。B7 Glは685km。